



和歌山県立 和歌山盲学校 寄宿舎案内



所在地

〒649-6338

和歌山県和歌山市府中 949-23

TEL 073-461-0322

FAX 073-461-0323

URL <https://www.wakayama-sb.wakayama-c.ed.jp>

e-mail postmaster@wakayama-sb.wakayama-c.ed.jp

寄宿舎直通の電話はありません。

○寄宿舎とは

通学困難な児童生徒のために校地内にあります。

本校教育を受ける児童生徒のための生活の場であり、本校教育活動の一部として運営されています。

異年齢の集団生活を通じて、思いやりや協調性を培い、基本的な生活習慣の獲得や生活技術の向上を目的としています。

また、豊かで楽しい生活を作り出すために舎生会活動を行っています。

○入舎について

「入舎願」を提出し、面接を受けて許可されれば入舎できます。

○年間行事

- ・新入生歓迎会
- ・部屋替え
- ・舎生会役員選挙
- ・大掃除（各学期 1 回）
- ・寄宿舎祭
- ・記念撮影
- ・卒業生を送る会
- ・舎生総会（随時）
- ・避難訓練
- ・各種取り組み（調理、歩行、校外活動）

○日課

	平 日	休 日
起床	7時	7時30分
朝食	7時30分	8時10分
登校	8時25分まで	
昼食		正 午
夕食	17時25分	
入浴	18時～20時	
自習時間	19時～20時	な し
門限	中高生 19時 理療科生 21時30分	
消灯	21時50分	休日前夜 22時10分

○費用

一ヶ月の費用約25,000円程度必要で内訳は次の通りです。

- ・食費 880円×約20日として
約17,600円
- ・給食費 6,000円
- ・舎生徒会費 400円
- ・お茶代（希望者のみ）

※必要経費は口座振替となります。

※就学奨励費により、寄宿舎の生活費の一部が補助されることがあります。

○設備など

- ・洗濯機、乾燥機
- ・パソコン（多目的室、男女学習室）
- ・テレビ2台
（多目的室、生活訓練室）
- ・冷蔵庫
- ・拡大読書器（男女学習室）
- ・舎室 エアコン、扇風機、加湿器

【生活訓練室】



調理ができるように、コンロや炊飯器、電子レンジ、調理器具が揃っています。

○寄宿舍内

【舎室】



2人部屋でクローゼットと押し入れが2つずつあります。

【男女学習室】



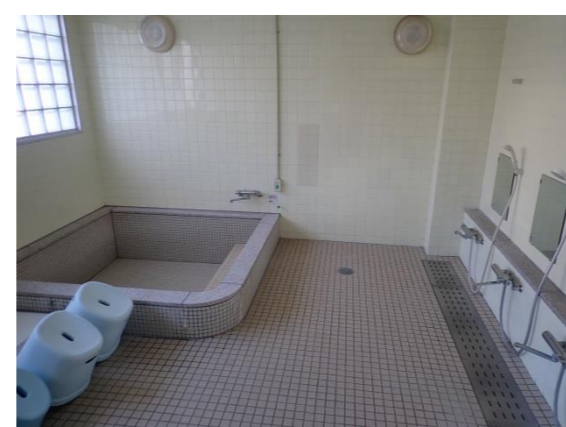
男子棟、女子棟に学習室が1室ずつあり、インターネットができるパソコンが各1台あります。

【多目的室】



おもちゃやテレビ、パソコンがあり、舎生が集まって、遊ぶ場所になっています。

【浴室】



入浴は1日の疲れを癒してくれます。大きな浴槽とシャワーがあります。

案内図



■ JR和歌山駅から
○ 阪和線紀伊駅下車
和歌山バス（南海和歌山市駅／F.B.T 行き）
「紀伊団地」下車徒歩約5分。
または
和歌山バス那賀（県立盲学校前行き）
終点「県立盲学校前」下車。

■ 南海和歌山市駅から
○ 和歌山バス（川永団地行き）
「紀伊団地」下車。徒歩約5分。

■ 車（和歌山インター、和歌山北インターから）
○ 岩出・橋本・奈良方面、小豆島交差点を左折、突き当たり（右に交番）を左折。次の信号（右に鳥居）を左折、突き当たり。所要時間約10分。